

Cynllun Peilot Incwm Sylfaenol i Bobl Ifanc sy'n Gadael Gofal yng Nghymru Basic Income for Care Leavers in Wales Pilot

Adam Jones

Yr Adran Cymunedau a Threchgu Tlodi

Communities and Tackling Poverty Department



Cynnwys Contents



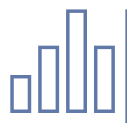
Cyflwyniad

Cynllunio'r
Polisi



Gweithredu'r
Polisi

Defnydd



Dysgu o'r
Polisi



Introduction

Policy Design

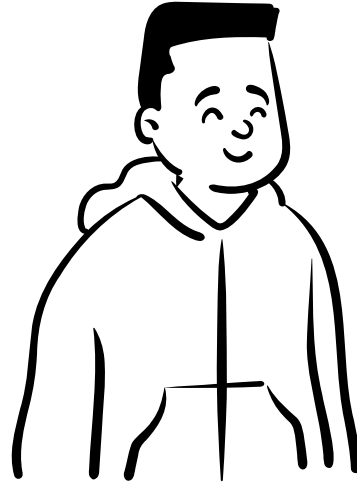
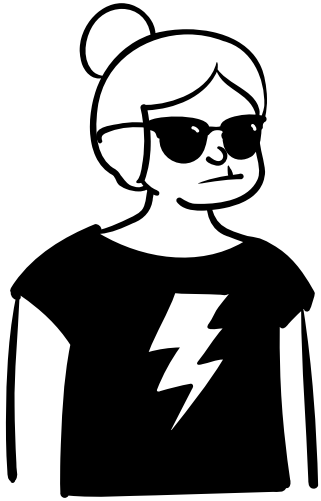


Policy
Implementation

Uptake



Policy Learning



Cynllun Peilot Incwm Sylfaenol i Bobl Ifanc sy'n Gadael Gofal yng Nghymru
Basic Income for Care Leavers in Wales Pilot

CYFLWYNIAD INTRODUCTION





Trosolwg

- **Cofrestru:** 01/07/2022 – 30/06/2023
- **Carfan:** pobl ifanc sy'n gadael gofal ac yn troi'n 18 oed yn ystod y cyfnod cofrestru (mae dros 500 yn gymwys)
- **Swm:** £1600 y mis, cyn trethu (£1280 net) am 24 mis ar ôl eu pen-blwydd yn 18 oed
- **Lleoliad:** Cymru gyfan
- **Hyd y cynllun peilot:** 36 mis
- **Yn ychwanegol:** cymorth
- Mae cymryd rhan yn y cynllun a'r gwerthusiad yn wirfoddol



At-a-Glance



- **Enrolment:** 01/07/2022 – 30/06/2023
- **Cohort:** care-leavers turning 18 years of age during the enrolment period (over 500 eligible)
- **Amount:** £1600 per month, pre-tax (£1280 net) for 24 months following 18th birthday
- **Location:** All Wales
- **Pilot duration:** 36 months
- **In addition:** support
- Participation in the scheme and evaluation is voluntary

Esiampyl i egluro / Illustrative Example



Tachwedd 2022
Person ifanc
cymwys yn troi'n 18



Rhagfyr 2022
Mis y taliad cyntaf



Tachwedd 2024
Mis y taliad olaf



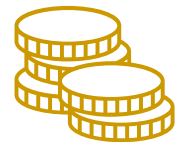
November 2022
Eligible Young
Person turns 18



December 2022
First payment
month



November 2024
Final payment
month

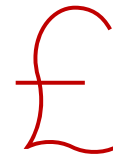


Beth yw Incwm Sylfaenol

- Mae Rhwydwaith Incwm Sylfaenol y Ddaear yn ei ddiffinio fel taliad ariannol rheolaidd diamod i unigolion, nad yw'n seiliedig ar brawf modd na gofyniad penodol yn ymwneud â gwaith.
- Nid yw unrhyw ddau gynllun incwm sylfaenol yn y byd yr un fath â'i gilydd.
- Nid oes un cynllun polisi twt yn bodoli sy'n union berffaith i Gymru, ac nid oes un diffiniad penodol o 'arfer da' mewn perthynas â chynllun incwm sylfaenol.



What is Basic Income?



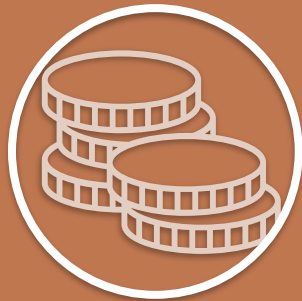
- Basic Income Earth Network defines as 'a periodic cash payment unconditionally delivered to all on an individual basis, without means-test or work requirement.'
- No two examples of basic income implementation worldwide are the same
- There is no 'off the shelf' policy design that can be translated to the Welsh context, nor is there a definitive 'good practice' example of a basic income scheme.

Diffiniad Clasurolo o Incwm Sylfaenol

Classic Definition of Basic Income



Rheolaidd /
Periodic



Taliad
ariannol /
Cash payment



I unigolion /
Individual



I bawb /
Universal



Diamod /
Unconditional





Pam Cynllun Peilot Incwm Sylfaenol?

- Un o ymrwymïadau'r Rhaglen Lywodraethu
- Gallai sicrhau mwy o ryddid a chydraddoldeb i unigolion sy'n manteisio arno
- Profi egwyddorion dull incwm sylfaenol

Why a Basic Income Pilot?

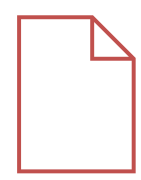
- Programme for Government commitment
- Taking a Basic Income approach may result in greater liberty, freedom, and equality for its recipients
- Test the principles of a basic income approach

Pam dewis pobl ifanc sy'n gadael gofal?

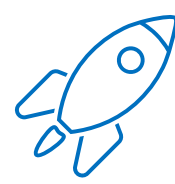
- Mae pobl ifanc sy'n gadael gofal yn wynebu heriau sylweddol.
- I geisio deall a all dull incwm sylfaenol gael effaith gadarnhaol arnynt wrth iddynt ddechrau ar eu bywydau fel oedolion.
- Wedi gweithio gyda phobl ifanc sydd â phrofiad o fod mewn gofal a chyda'r sector i ddatblygu a chynllunio'r peilot; byddwn yn parhau i wneud hyn gydol y cynllun.

Why care leavers?

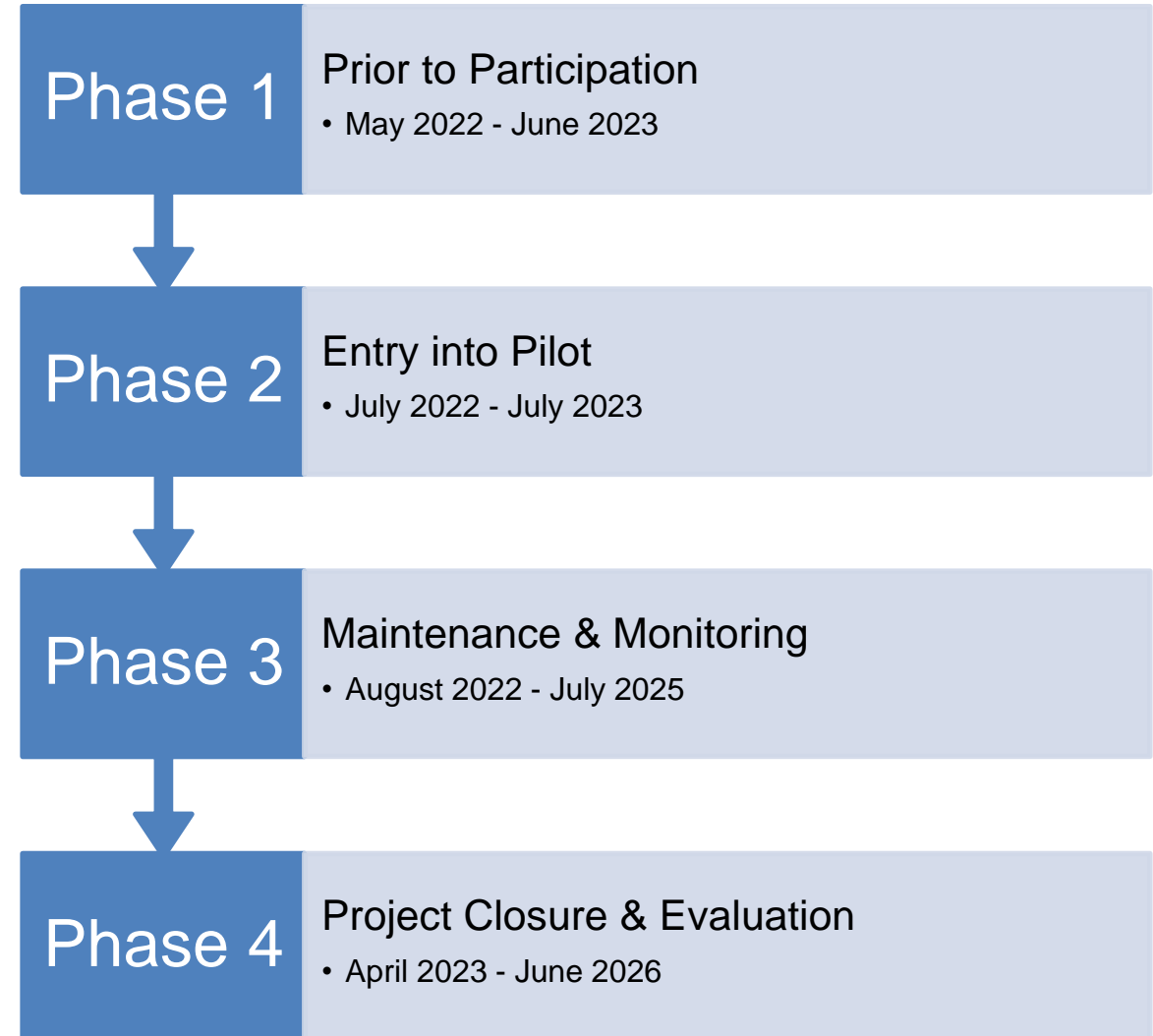
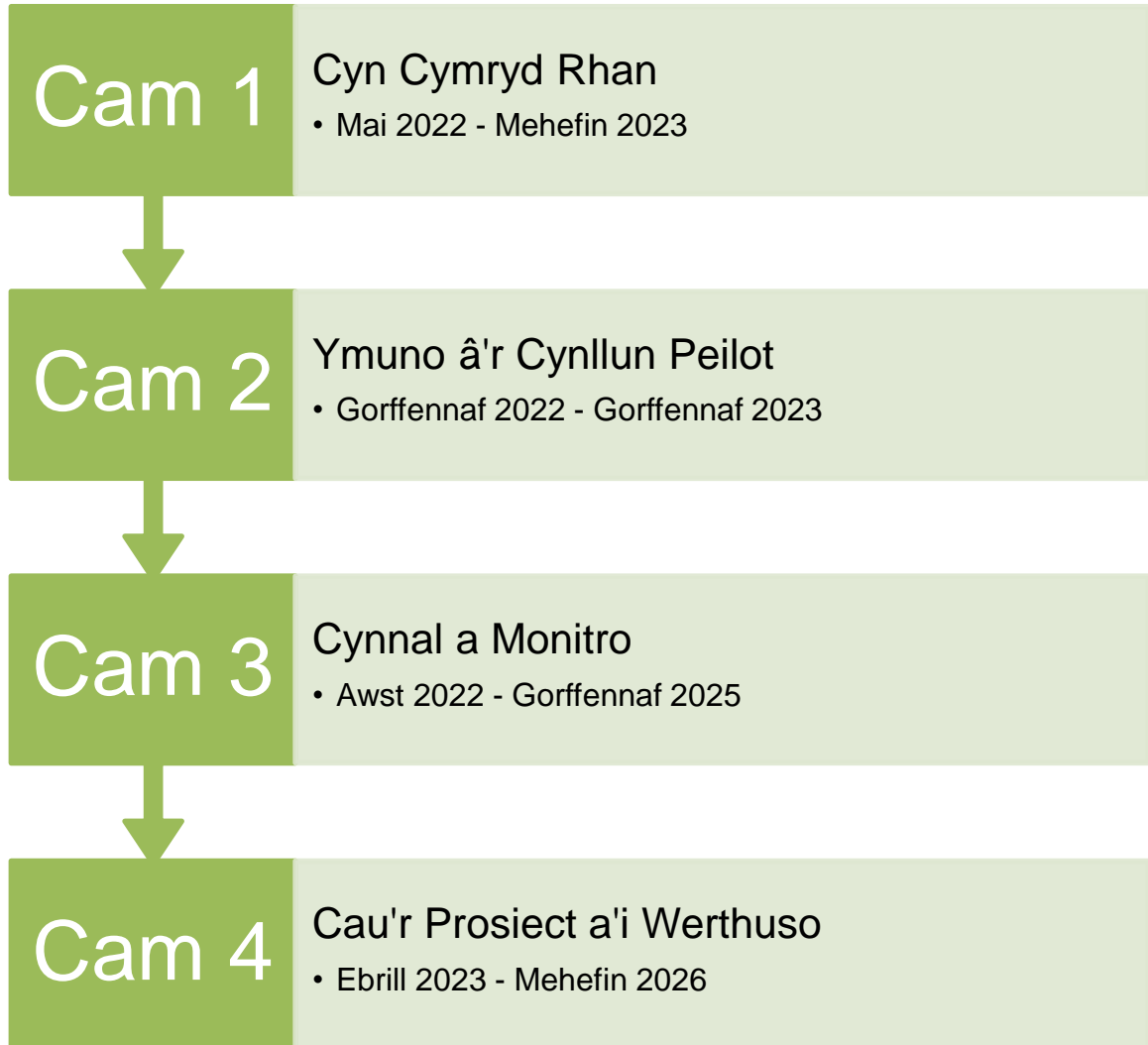
- Care leavers face significant barriers
- Aim to understand whether a basic income approach can provide a positive impact on their entry into adulthood.
- Worked with care-experienced young people and sector in the development and design of the pilot; this will continue throughout

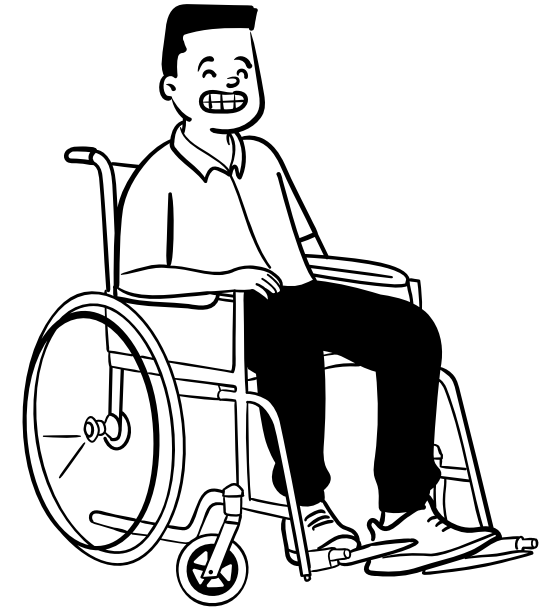


Crynodeb o'r camau cyflwyno



Summary of delivery phases





Cynllun Peilot Incwm Sylfaenol i Bobl Ifanc sy'n Gadael Gofal yng Nghymru
Basic Income for Care Leavers in Wales Pilot

CYNLLUNIO'R POLISI POLICY DESIGN



Datblygu'r cynllun peilot

- Y tîm traws-lywodraethol yn archwilio'r opsiynau:
 - Dewis carfan
 - Lefelau taliadau
 - Cysylltu â systemau treth a budd-daliadau Llywodraeth y DU
 - Pecyn cymorth cofleidiol
 - Dull ymchwil
- Pedwar amod polisi:
 - Sicrhau na fydd neb sy'n cymryd rhan ar ei gollod
 - Ni ddylai fod unrhyw amodau ar yr incwm a geir
 - Dylid talu'r un swm o arian i bawb
 - Ni ddylid newid y swm a delir hanner ffordd drwy'r cynllun peilot

Developing the pilot



- Cross-Government team explored options:
 - Cohort selection
 - Payment levels
 - Interface with the UK Government tax and benefit systems
 - Wrap around support package
 - Research approach
- Four policy design conditions:
 - Make no participant worse off
 - No conditionality on income received
 - Same payment to everyone
 - No altering of the payment midway through the pilot



Datblygu'r cynllun peilot

- Dysgu oddi wrth y sector gofal, arbenigwyr allanol, a phobl ifanc â phrofiad o fod mewn gofal
- Dysgu o brofiad ledled y byd
- Grŵp Cynghori Technegol Annibynnol



Developing the pilot

- Learning from care sector, external experts, and care-experienced young people
- Learning from experience around the world
- Independent Technical Advisory Group





Grŵp Cynghori Technegol

- Ein cefnogi i ddatblygu a monitro'r cynllun peilot
- Cyfeillion beirniadol annibynnol
- Yr Athro Syr Michael Marmot yn Gadeirydd, a'r Dr. Guy Standing yn Ddirprwy Gadeirydd
- Aelodau eraill yn cynrychioli'r byd academaidd, maes eirioli, undebau llafur, grwpiau cydraddoldeb a thai



Technical Advisory Group

- Supported us in developing and monitoring the pilot
- Independent critical friends
- Chaired by Prof. Sir Michael Marmot, with Deputy Chair Dr. Guy Standing
- Other members representatives of academia, advocacy, trade unions, equality groups and housing





Grwpiau Cyfeirio Eraill

- Datblygu grwpiau cyfeirio rhanddeiliaid
- Grŵp amrywiol iawn o randdeiliaid
- Unigolion allweddol yn ymuno â chyfres o grwpiau 'diddordeb arbennig'



Other Reference Groups

- Developing stakeholder reference groups.
- Wide ranging group of stakeholders
- Key individuals join a series of 'special interest' groups



Cyhoeddi a Chydgynhyrchu'r Cynllun Peilot

- Dydd Mercher 16 Chwefror 2022: y Gweinidog Cyfiawnder Cymdeithasol yn cyhoeddi, drwy ddatganiad ysgrifenedig, fod Cynllun Peilot Incwm Sylfaenol i Bobl Ifanc sy'n Gadael Gofal yng Nghymru yn cael ei ddatblygu
- Chwef – Meh 2022: cydgynhyrchu polisi gydag Awdurdodau Lleol, rhanddeiliaid, pobl ifanc â phrofiad o fod mewn gofal

Pilot Announcement & Co- Production

- Wednesday 16 February 2022: Minister for Social Justice announced, via written statement, the development of the Basic Income for Care Leavers in Wales Pilot.
- Feb – June 2022: co-designed policy with Local Authorities, stakeholders, care-experienced young people

Taliadau

- Y darparwr allanol i wneud y taliadau
- Opsiwn misol neu ddwywaith y mis
- Gellir dewis trefniant sy'n tynnu arian llety yn uniongyrchol o'r taliad incwm sylfaenol.

Payment Approach

- Payments to be delivered by external provider
- Includes monthly or twice-monthly options
- Can opt-in to have housing payments made directly from basic income payment.



Cymorth Ychwanegol

- Mae sicrhau bod pobl ifanc yn gwneud dewis gwybodus wrth benderfynu a ydynt am gymryd rhan yn y peilot yn hollbwysig.
- Wedi gweithio gyda'r Gronfa Gynggori Sengl er mwyn:
 - trefnu sesiynau cyfrifo ariannol cyn y peilot i asesu a fydd yr unigolyn ar ei ennill
 - trefnu sesiynau gallu ariannol fel mesur ataliol
 - darparu cyngor a chefnogaeth
 - trefnu sesiynau cyllid ar ddiwedd y peilot wrth edrych i'r dyfodol



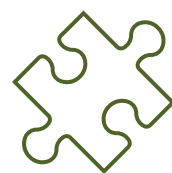
Additional Support

- Ensuring young people make an informed choice about participating in the pilot is critical
- Worked with Single Advice Fund to provide:
 - Pre-pilot 'Better off' calculation
 - Financial capability as a preventative measure
 - Advice and support
 - End of pilot focus upon future finances

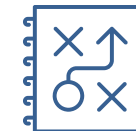


Senarios Cymhleth

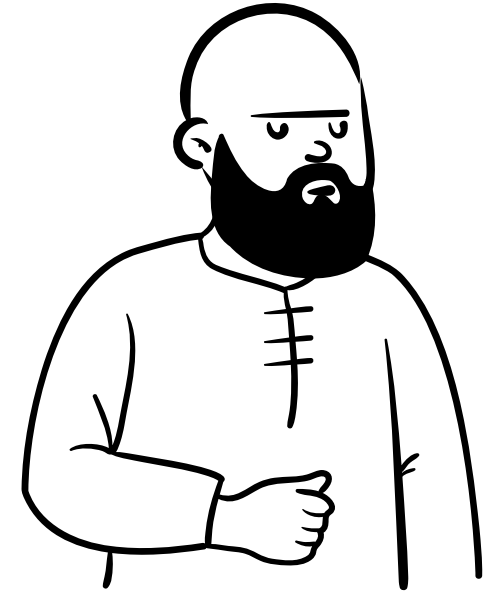
- Wedi nodi tair senario heriol yn y dechrau'n deg
 - Y rhai sydd mewn cysylltiad â'r system Cyfiawnder Troseddol
 - Plant ar eu pen eu hunain sy'n ceisio lloches
 - Y rhai sy'n ddiffygiol o ran galluedd
- Wedi cydnabod yr heriau a datblygu llwybrau i sicrhau bod cymaint â phosibl yn cael eu cynnwys ac yn cymryd rhan



Complex Scenarios



- Identified three challenging scenarios at the outset
 - Criminal Justice interactions
 - Unaccompanied Asylum Seeking Children (UASC)
 - Those who lack capacity
- Recognised the challenges and developed pathways to maximise inclusion and participation



Cynllun Peilot Incwm Sylfaenol i Bobl Ifanc sy'n Gadael Gofal yng Nghymru
Basic Income for Care Leavers in Wales Pilot

GWEITHREDU'R POLISI

POLICY IMPLEMENTATION



Gweithredu'r Peilot

- Awdurdodau Lleol yn gweithredu'r peilot ledled Cymru
- Gweithwyr Cymdeithasol a Chynghorwyr Pobl Ifanc yn chwarae rôl hollbwysig
- Hyrwyddo rôl eirioli annibynnol a chyngor annibynnol ymhlith y bobl ifanc

Pilot Delivery

- Pilot being delivered by Local Authorities across Wales
- Social Workers, Young Person's Advisors playing a critical role
- Role of independent advocacy and independent advice promoted to Young People

Darparu Gwybodaeth



Canllaw i
Bobl Ifanc



Canllaw
Gweithredu



Dull Monitro a
Fframwaith



Ffurflen
Gofrestru

Information Provision



Young
People's Guide



Delivery
Guidance



Monitoring
Approach and
Framework



Enrolment
Form

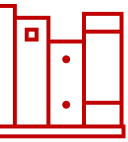


Gwerthuso

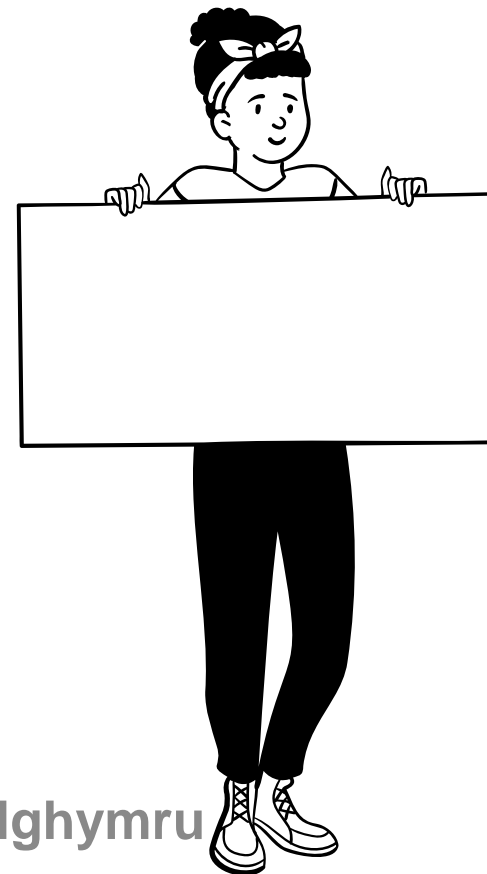
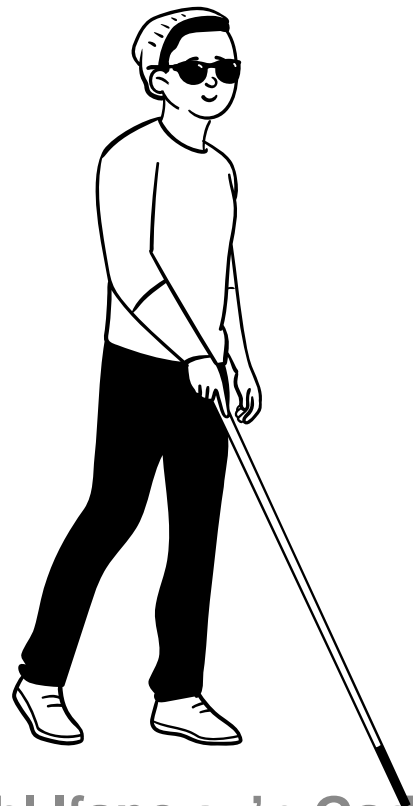
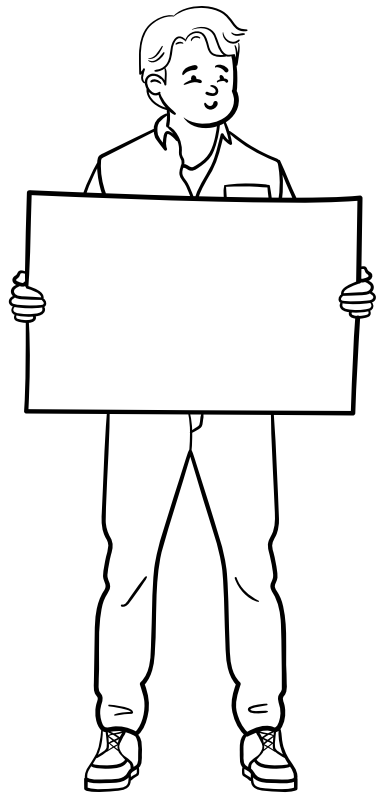
- Proses barhaus, ddeinamig
- Gweithredu, effaith a gwerth am arian
- Mae proses gaffael y gwaith gwerthuso ar y gweill drwy gystadleuaeth agored
- Arolwg sylfaen
- Mewnbwn gan y Grŵp Cyngtori Technegol i gynllunio'r gwerthusiad; a chan y bobl ifanc sydd â phrofiad o fod mewn gofal hefyd



Evaluation



- Dynamic, continuous process
- Implementation, impact and value for money evaluation
- Evaluation currently being procured via open competition
- Baseline survey
- Technical Advisory Group input into the design of the evaluation; care-experienced young people also



Cynllun Peilot Incwm Sylfaenol i Bobl Ifanc sy'n Gadael Gofal yng Nghymru
Basic Income for Care Leavers in Wales Pilot

DEFNYDD UPTAKE





Chwe Mis Cyntaf



First Six Months



- Isdeitl: Gwybodaeth reoli am y rhai sy'n derbyn cymorth drwy'r Cynllun Peilot Incwm Sylfaenol i Bobl Ifanc sy'n Gadael Gofal yng Nghymru yn ystod y cyfnod rhwng mis Awst 2022 a mis Ionawr 2023.
- Yn ystod y cyfnod rhwng mis Awst 2022 a mis Ionawr 2023, roedd **294** yn cael taliadau drwy'r Cynllun. Dyma gyfradd fanteisio o **92%** yn seiliedig ar amcangyfrifon gwreiddiol o gymhwysedd a ddarparwyd gan awdurdodau lleol.

- Management information on recipients of the Basic Income for Care Leavers in Wales Pilot during August 2022 to January 2023
- During August to January 2023, there were **294** recipients of the Basic Income for Care Leavers in Wales pilot. This represents a **92%** uptake rate based on original estimates of eligibility provided by local authorities.

Cofrestru/Enrolment

	Awst/ Aug	Medi/ Sep	Hydref/ Oct	Tach/ Nov	Rhag/ Dec	Ioanwr/ Jan	Cyfanswm / Total
Cyfranogwyr / Participants	46	40	49	54	53	52	294



Chwe Mis Cyntaf

- Gall y ffigur ar gyfer y garfan sy'n gymwys newid yn dibynnu ar y bobl ifanc sy'n dod yn rhan o'r system ofal ac sy'n dod yn gymwys i gael taliad drwy'r Cynllun yn ystod blwyddyn gofrestru Gorffennaf 2022 i Mehefin 2023.
- Mae 167 o'r rhai sy'n derbyn cymorth (57%) wedi dewis cael eu taliad yn fisol, ac mae'r 127 (43%) sy'n weddill wedi dewis cael taliadau ddwywaith y mis. Mae 80 o'r rhai sy'n derbyn cymorth (27%) wedi dewis i daliadau gael eu gwneud yn uniongyrchol i landlordiaid.

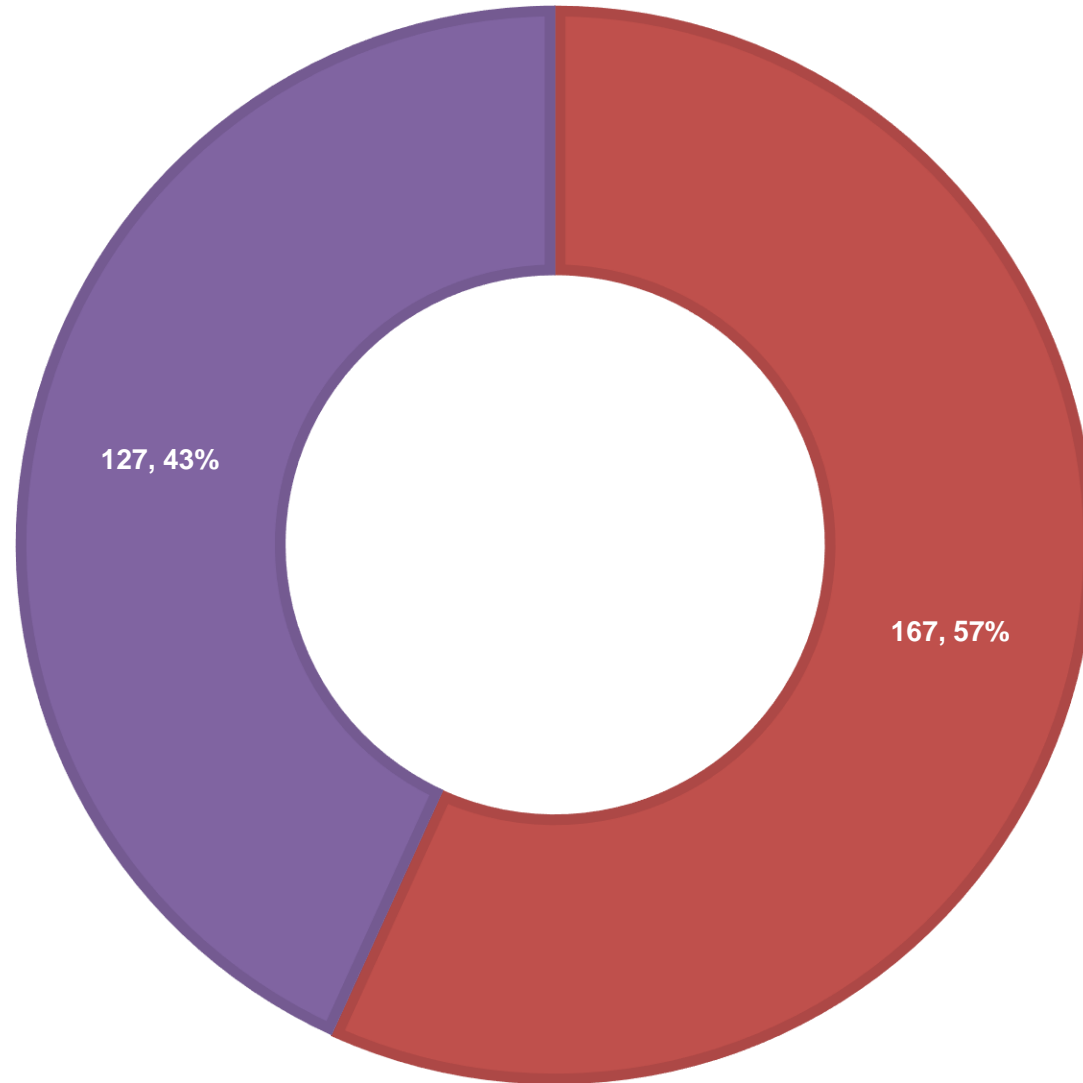


First Six Months

- The eligible cohort figure may change depending on young people entering the care system and becoming eligible for the pilot during the enrolment year July 2022 to June 2023.
- 167 recipients (57%) have opted to have their payment monthly, with the remaining 127 (43%) opting for twice-monthly payments. 80 recipients (27%) have elected to have payments made directly to landlords.



■ Monthly/Misol ■ Twice-Monthly/ddwywaith y mis





Statws iechyd a hunangofnodwyd

- Nododd 13% o'r rhai sy'n derbyn cymorth eu bod yn anabl, dywedodd 82% ohonynt nad ydynt yn anabl, a 5% heb ymateb.
- Nododd 22% o'r rhai sy'n derbyn cymorth bod ganddynt gyflwr hirdymor y mae disgwyl iddo bara am 12 mis neu fwy, nododd 69% nad oes ganddynt gyflwr o'r fath, ac roedd 9% naill ai ddim yn gwybod neu wedi peidio ag ateb.



Self-reported health status



- 13% of recipients stated that they have a disability, 82% stated that they do not, and 5% did not respond.
- 22% of recipients stated that they have a long-term condition that is expected to last for 12 months or more, 69% stated that they do not, and 9% either didn't know or didn't respond.



Statws iechyd a hunangofnodwyd

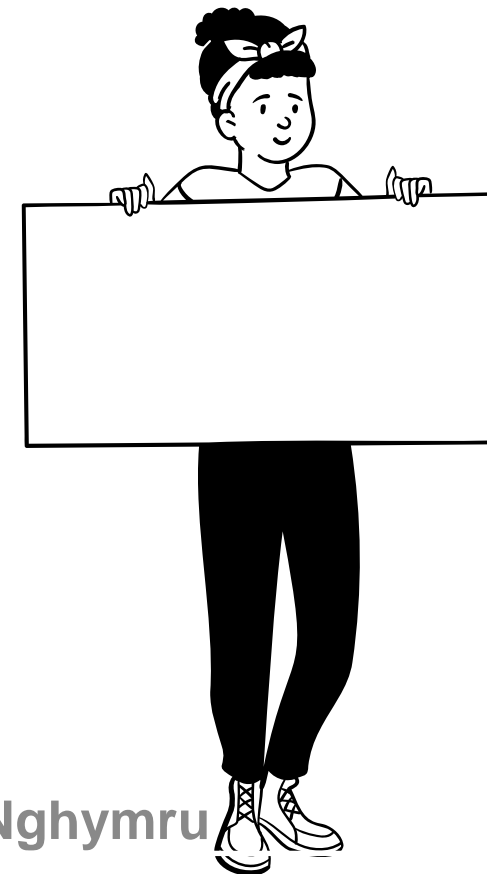
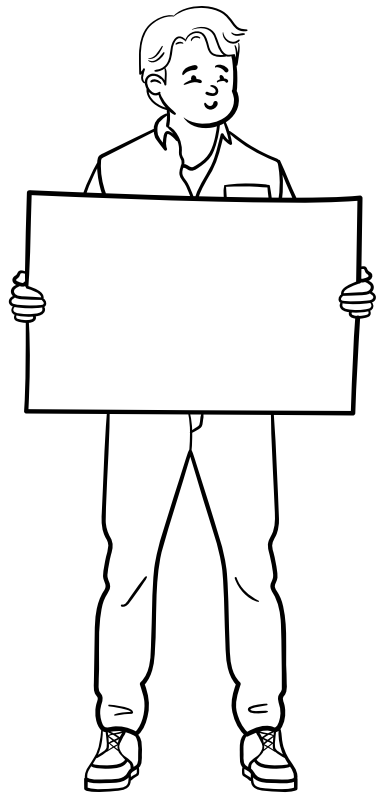
- Nododd 85% o'r rhai sy'n derbyn cymorth bod eu hiechyd naill ai'n 'dda iawn' neu'n 'dda', nododd 10% bod eu hiechyd yn 'weddol', nododd 1% bod eu hiechyd yn 'wael', ac ni wnaeth 4% ymateb. Ni wnaeth yr un o'r rhai sy'n derbyn cymorth nodi bod eu hiechyd yn 'wael iawn'.



Self-reported health status

- 85% of recipients declared their health as either 'very good' or 'good', 10% declared their health as 'fair', 1% declared their health as 'bad', and 4% did not respond. No recipients declared their health to be 'very bad'.





Cynllun Peilot Incwm Sylfaenol i Bobl Ifanc sy'n Gadael Gofal yng Nghymru

Basic Income for Care Leavers in Wales Pilot

DYSGU O'R POLISI POLICY LEARNING





Ambell Her

- Ei fod ar gael i bawb
- Trethiant a budd-daliadau sy'n bodoli eisoes
- “Pam y garfan hon?”
- “Beth os...”
- Paratoi ar gyfer dod â'r cynllun i ben



Some Challenges

- Universality
- Taxation and existing benefits
- “Why this cohort?”
- “What if...”
- Preparing for the end





Gwersi a ddysgwyd gan y rhai sy'n llunio polisi

- + Defnyddio arbenigwyr allanol mewn ffordd gadarnhaol
- + Mwy o ymgysylltu, a hynny'n fwy rheolaidd drwy gyfrwng technoleg
- + Gwaith traws-lywodraethol
- - Rhagdybiaethau
- - Her drafftio dull sy'n addas i bawb



Lessons for Policymakers



- + Positive use of external experts
- + Technology enabled greater and more regular engagement
- + Cross-government working
- Some assumptions
- Challenge to draft a 'one size fits all' approach to delivery



Y sylw a roddwyd i'r cynllun a'r adwaith / Coverage and Reaction

DATGANIAD I'R WASG

Cymru yn treialu cynllun Incwm Sylfaenol

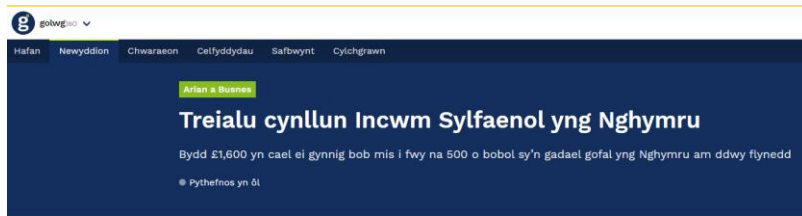
Heddiw, mae Llywodraeth Cymru wedi lansio ei chynllun peilot ar gyfer Incwm Sylfaenol.

Cyhoeddwyd gyntaf: 28 Mehefin 2022
Diweddarwyd ddiwethaf: 28 Mehefin 2022

O 1 Gorffennaf 2022, caiff £1600 (cyn treth) ei gynnig bob mis i fwy na 500 o bobl sy'n gadael gofal yng Nghymru am ddwy flynedd, i'w cefnogi wrth iddynt gymryd y cam tuag at fywyd fel oedolion.

Rhannu'r dudalen hon: [Twitter](#) [Facebook](#) [Email](#)

Prif Weinidog Cymru, Mark Drakeford, sy'n ei lansio, a'r gobaith yw y bydd y peilot yn gosod y bobl ifanc hyn sy'n gadael gofal ar lwybr tuag at fywydau iach, hapus, llawn boddhad.



Gadael gofal: Lansio cynllun incwm sylfaenol gwerth £20m

Catrin Haf Jones
Gohebydd Gwleidyddol BBC Cymru

© 28 Mehefin



GETTY IMAGES

Mae'r llywodraeth yn amcangyfrif mai tua 500 o bobl fydd yn gymwys i fod yn rhan o'r cynllun

Bydd arbrwf gwerth £20m yn cynnig incwm sylfaenol i bobl ifanc sy'n gadael gofal yn cael ei lansio yng Nghymru ddydd Gwener.

O 1 Gorffennaf bydd Llywodraeth Cymru yn cynnig £19,000 y flwyddyn yn

Universal Basic Income: Wales welcomes 'world's most generous' scheme for care leavers

WALES | CARE | Tuesday 28 June 2022 at 4:52pm



Adrian Masters
Political Editor, ITV Cymru Wales



Poblogaidd

- 1 Cadeirydd gwyllgor yr rhai a allai fod wedi h fforduriaid yn "dwyllc"
- 2 Athrawes o'r Weriniaeth mewn ysgol ym Mhen
- 3 Sesiwn Fawr Dolgellau gorau o'fud gwerin
- 4 Elena Mai Roberts
- 5 Sut i gadw'n cwi yn y



Sir Michael Marmot @MichaelMarmot · Jun 28

So impressive that Wales is doing this basic income pilot. @PrifWeinidog Which is why I am so pleased to chair the Technical Advisory Group.

Unrhyw Gwestiynau?

PeilotISCymru@llyw.cymru

Adam Jones - 0300 025 1288

Any Questions?

BPilotWales@gov.wales

Adam Jones - 0300 025 1288